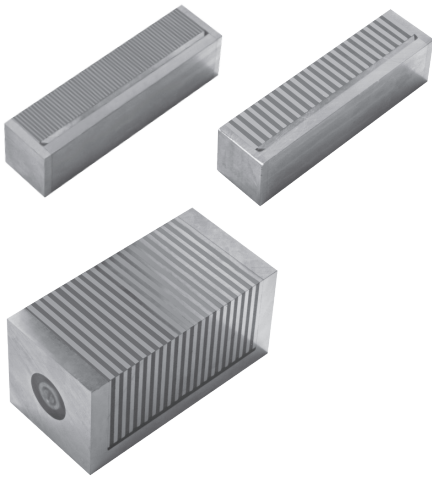


MAGNETSPANNBLOCK

MAGNETIC CLAMPING DEVICE



AUF EINEN BLICK

- Die Ausführung SamCo empfiehlt sich für alle schwer magnetisierbaren Werkstoffe, z. B. Hartmetall usw.
- Die Feinstpolteilung p1,3 ist zum Spannen von sehr dünnen und kleinen Teilen geeignet.

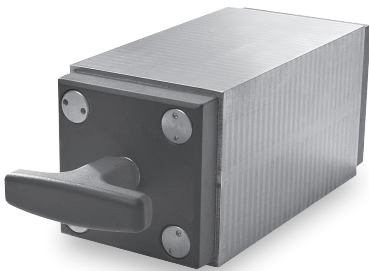
AT A GLANCE

- Type SamCo is recommended for hardly magnetizable materials e.g. high-alloyed chrome steels etc.
- The fine pole-division p1,3 is suitable for clamping very thin and small parts.

Abmessung / Dimensions	100x25x25	100x25x25	99x50x49	99x100x49
Polteilung p Pole division p	1,3	4	4	4
Magnetische Haftflächen Magnetic bonding areas	2	2	3	3
☒ 900410/...	100.25.25F	100.25.25	100.50.50	100.100.50
€/1	•	•	•	•
☒ 900410/...		100.25.25 SamCo	100.50.50 SamCo	100.100.50 SamCo
€/1		•	•	•

MAGNETSPANNBLOCK, SCHALTBAR

MAGNETIC CLAMPING DEVICE, SWITCHABLE



AUF EINEN BLICK

- Die Ausführung nichtrostend hat weniger Spannkraft und ist daher weniger zum Schleifen geeignet.

AT A GLANCE

- The clamping devices of type stainless are less suitable for grinding, due to lower clamping force.

Abmessung / Dimensions	175x64x64	195x64x64	175x64x64	195x64x64
4 magnetische Spannflächen 4 clamp areas	ca. 115x64	ca. 135x64	ca. 115x64	ca. 135x64
Nennhaftkraft (N/cm²) Nominal holding force	75	75	50	50
☒ 900411/...	SPM2	SPM2L	SPM2-niro	SPM2L-niro
€/1	•	•	•	•
Aufbewahrungsbox Storage box	auf Anfrage on request	auf Anfrage on request	auf Anfrage on request	auf Anfrage on request