

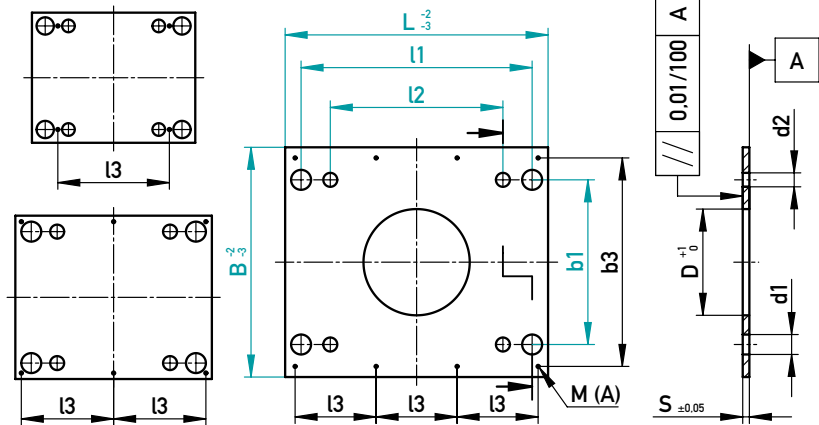


## WÄRMEISOLIERPLATTE MIT BEFESTIGUNGSBOHRUNGEN, MIT ZENTRIERBOHRUNG

### INSULATION BOARD WITH FIXING HOLES, WITH CENTRAL BORE



A = Anzahl Schraubenbohrungen  
Amount of screw holes



#### AUF EINEN BLICK

- Breites Größenspektrum von Standardisierplatten in unterschiedlichen Stärken ab Lager verfügbar
- Bohrungen für System F
- Anwendungstemperatur (t), kurzzeitig: 210 °C
- Druckfestigkeit (P), dauernd: bei 23 °C: 330 N/mm<sup>2</sup>, bei 200 °C: 120 N/mm<sup>2</sup>
- Wärmeleitfähigkeit (λ): 0,18 W/mK
- Sonderanfertigungen nach Zeichnung mit zusätzlichen Optionen wie Materialauswahl, Feinschliff oder Beschichtung/Versiegelung in RAL-Farben möglich

#### AT A GLANCE

- Wide range of sizes of standard insulating boards in various thicknesses available from stock
- Holes for system F
- Application temperature (t), short-term: 210 °C
- Compressive strength (P), permanently: at 23 °C: 330 N/mm<sup>2</sup>, at 200 °C: 120 N/mm<sup>2</sup>
- Thermal conductivity (λ): 0.18 W/mK
- Custom-made according to drawing with additional options such as material selection, finishing or coating/sealing in RAL colours possible

\* für System F / for system F

P = 330 N/mm<sup>2</sup>

210 °C

λ = 0,18 W/mK

B*	L*	F*	d1	d2	b3	l3	A	M	D	S	B	L	b1	l2	l1	€/l
96	96	15100	14	16	134	74	4	M3	60	6	156	96	74	24	74	•
		15400			74	50					96					•
96	126	15100			134	104					156	126		54	104	•
		15400			74	80					96					•
126	126	15100			134	104					156		104			•
		15400			104	80					126					•
126	156	15100	20	19	124	124		M4	90		156	156	94	60	124	•
		15200			94	214					126	246				•
		15400				92					156	156				•
156	156	15100			174	124					206		124	60		•
		15200			124	214					156	246				•
		15400				92					156	156				•
156	196	15100			174	164					206	196		100	164	•
		15200			124	132	6				156	296				•
		15400					4				196	196				•
156	246	15100			164	214					196	246		150	214	•
		15200			124	132	6				156	296				•
		15400				182	4				246	246				•
156	296	15100			164	132	6				196	296		200	264	•
		15400			124	116					156	156				•
156	346	15100			164	157					196	346		250	314	•
		15400			124	141					156	156				•
196	196	15100	26		214	164	4				246	196	156	86	156	•
		15200			164	132	6				196	296				•
		15400			156	118	4				196	196				•

✉ 77336/BxL/b1-l2-l1



## WÄRMEISOLIERPLATTE MIT BEFESTIGUNGSBOHRUNGEN, MIT ZENTRIERBOHRUNG

### INSULATION BOARD WITH FIXING HOLES, WITH CENTRAL BORE

\* für System F/for system F

B*	L*	F*	d1	d2	b3	l3	A	M	D	S	B	L	b1	l2	l1	€/1
196	246	15100	26	19	214	214	4	M4	90	6	246	246	156	136	206	•
		15200			164	132	6				196	296				•
		15400			156	168	4					246				•
196	296	15100			214	132	6				246	296		186	256	•
		15200			164	182					196	396				•
		15400			156	109						296				•
196	346	15100	30	21	214	157					246	346	148	220	298	•
		15400			178	164					196					•
196	396	15100			214	182					246	396		270	348	•
		15400			178	189					196					•
196	446	15100			214	207					246	446		320	398	•
		15400			178	214					196					•
196	496	15100			214	155	8				246	496		370	448	•
		15400			178	159					196					•
216	246	15100	26	19	234	214	4				266	246	176	136	206	•
		15200			184	132	6				216	296				•
		15400			176	168	4					246				•
216	296	15100			234	132	6				266	296		186	256	•
		15200			184	182					216	396				•
		15400			176	109						296				•
246	246	15100			264	214	4				296	246	206	136	206	•
		15200			214	132	6				246	296				•
		15400			206	168	4					246				•
246	296	15100	30	21	264	132	6			8	296	296	198	170	248	•
		15200			214	182				6	246	396				•
		15400			228	139						296				•
246	346	15100			264	157				8	296	346		220	298	•
		15200			214	207				6	246	446				•
		15400			228	164						346				•
246	396	15100			264	182				8	296	396		270	348	•
		15200			214	207				6	246	446				•
		15400			228	189						396				•
246	446	15100			264	207				8	296	446		320	398	•
		15400			228	214				6	246					•
246	496	15100			264	155	8			8	296	496		370	448	•
		15400			228	159				6	246					•
246	546	15100			264	171				8	296	546		420	498	•
		15400			228	176				6	246					•
246	596	15100			264	188				8	296	596		470	548	•
		15400			228	193				6	246					•
296	296	15100			314	132	6			8	346	296	248	170	248	•
		15200			264	182					296	396				•
		15400			278	139						296				•
296	346	15100			314	157					346	346		220	298	•
		15200			264	207					296	446				•
		15400			278	164						346				•
296	396	15100			314	182					346	396		270	348	•
		15200			264	207					296	446				•
		15400			278	189						396				•
296	446	15100			314	207					346	446		320	398	•
		15400			278	214					296					•
296	496	15100			314	155	8				346	496		370	448	•
		15400			278	159					296					•
296	546	15100			314	171					346	546		420	498	•
		15400			278	176					296					•
296	596	15100			314	188					346	596		470	548	•
		15400			278	193					296					•
		15400			278	193					296					•



## WÄRMEISOLIERPLATTE MIT BEFESTIGUNGSBOHRUNGEN, MIT ZENTRIERBOHRUNG

### INSULATION BOARD WITH FIXING HOLES, WITH CENTRAL BORE

\* für System F/for system F

B*	L*	F*	d1	d2	b3	l3	A	M	D	S	B	L	b1	l2	l1	€/1
296	646	15100	30	21	314	204	8	M4	90	8	346	646	248	520	598	•
		15400			278	209					296					•
296	696	15100			314	221					346	696		570	648	•
		15400			278	226					296					•
316	346	15100			334	157					366	346	268	220	298	•
		15400			298	164					316					•
316	396	15100			334	182					366	396		270	348	•
		15400			298	189					316					•
346	346	15100			364	157					396	346	298	220	298	•
		15200			314	207					346	446				•
		15400			328	164					346	346				•
346	396	15100	42	27	356	178	6	M5			396	396	274	230	324	•
		15200			306	203					346	446				•
		15400			322	186						396				•
346	446	15100			356	203					396	446		280	374	•
		15400			322	211					346					•
346	496	15100			356	152	8				396	496		330	424	•
		15400			322	157					346					•
346	546	15100			356	169					396	546		380	474	•
		15400			322	174					346					•
346	596	15100			356	185					396	596		430	524	•
		15400			322	191					346					•
346	646	15100			356	202					396	646		480	574	•
		15400			322	207					346					•
346	696	15100			356	219					396	696		530	624	•
		15400			322	224					346					•
346	796	15100			356	252					396	796		630	724	•
		15400			322	257					346					•
396	396	15100			406	178	6				446	396	324	230	324	•
		15200			356	203					396	446				•
		15400			372	186						396				•
396	446	15100			406	203					446	446		280	374	•
		15200			356	185	8				396	596				•
		15400			372	211						446				•
396	496	15100			406	152					446	496		330	424	•
		15400			372	157					396					•
396	546	15100			406	169					446	546		380	474	•
		15400			372	174					396					•
396	596	15100			406	185					446	596		430	524	•
		15400			372	191					396					•
396	646	15100			406	202					446	646		480	574	•
		15400			372	207					396					•
396	696	15100			406	219					446	696		530	624	•
		15400			372	224					396					•
396	796	15100			406	252					446	796		630	724	•
		15400			372	257					396					•
446	446	15100			456	203	6				496	446	374	280	374	•
		15400			422	211					446					•
446	496	15100			456	152	8				496	496		330	424	•
		15400			422	157					446					•
446	546	15100			456	169					496	546		380	474	•
		15400			422	174					446					•
446	596	15100			456	185					496	596		430	524	•
		15400			422	191					446					•

☒ 77336/BxL/b1-l2-l1



## WÄRMEISOLIERPLATTE MIT BEFESTIGUNGSBOHRUNGEN, MIT ZENTRIERBOHRUNG

### INSULATION BOARD WITH FIXING HOLES, WITH CENTRAL BORE

\* für System F / for system F

B*	L*	F*	d1	d2	b3	l3	A	M	D	S	B	L	b1	l2	l1	€/1
446	646	15100	42	27	456	202	8	M5	90	8	496	646	374	480	574	•
		15400			422	207					446					•
446	696	15100			456	219					496	696		530	624	•
		15400			422	224					446					•
446	796	15100			456	252					496	796		630	724	•
		15400			422	257					446					•
496	496	15100			506	152					546	496	424	330	424	•
		15400			472	157					496					•
496	546	15100			506	169					546	546		380	474	•
		15400			472	174					496					•
496	596	15100			506	185					546	596		430	524	•
		15400			472	191					496					•
496	646	15100			506	202					546	646		480	574	•
		15400			472	207					496					•
496	696	15100			506	219					546	696		530	624	•
		15400			472	224					496					•
496	796	15100	54	33	506	252					546	796	408	590	708	•
		15400			468	256					496					•
546	546	15100	42	27	556	169					596	546	474	380	474	•
		15400			522	174					546					•
546	596	15100	54	33	556	185					596	596	458	390	508	•
		15400			518	189					546					•
546	646	15100			556	202					596	646		440	558	•
		15400			518	206					546					•
546	696	15100			556	219					596	696		490	608	•
		15400			518	223					546					•
546	796	15100			556	252					596	796		590	708	•
		15400			518	256					546					•
596	596	15100			606	185					646	596	508	390	508	•
		15400			568	189					596					•
596	646	15100			606	202					646	646		440	558	•
		15400			568	206					596					•
596	696	15100			606	219					646	696		490	608	•
		15400			568	223					596					•
596	796	15100			606	252					646	796		590	708	•
		15400			568	256					596					•

☒ 77336/BxL/b1-l2-l1



## DRUCKFESTE WÄRMEISOLIERPLATTEN FÜR DEN FORMENBAU

### PRESSURE RESISTANT INSULATION BOARDS FOR MOULD MAKING

	<b>77330 / 77331 77335 / 77336</b>	<b>77600 / 77601</b>	<b>77570 / 77571</b>
<b>Material</b> Material	Verbundwerkstoff aus harzgebundenen Glasfasern und Füllstoffen Composite material made of resin-bound glass fibres and filling materials	Verbundwerkstoff aus harzgebundenem Glasgewebe Composite material made of resin-bound glass fabric	Verbundwerkstoff aus harzgebundenem Glasgewebe Composite material made of resin-bound glass fabric
<b>Farbe</b> Colour	weiß white	gelb-braun yellow-brown	rot-braun red-brown
<b>Dichte – ISO 1183</b> Density acc. to ISO 1183	1,8 g/cm <sup>3</sup>	1,9 g/cm <sup>3</sup>	1,9 g/cm <sup>3</sup>
<b>Wasseraufnahme – ISO 62</b> Water absorption acc. to ISO 62	0,3%	0,3%	0,1%
<b>Anwendungstemperatur, dauernd</b> Application temperature, permanent	200 °C	200 °C	250 °C
<b>Anwendungstemperatur, kurzzeitig</b> Application temperature, short-term	210 °C	210 °C	260 °C
<b>Wärmeleitfähigkeit – DIN 52612</b> Thermal conductivity acc. to DIN 52612	0,18 W/mK	0,19 W/mK	0,21 W/mK
<b>Druckfestigkeit bei 23 °C – ISO 604</b> Pressure resistance at 23 °C acc. to ISO 604	330 N/mm <sup>2</sup>	600 N/mm <sup>2</sup>	570 N/mm <sup>2</sup>
<b>Druckfestigkeit bei 200 °C – ISO 604</b> Pressure resistance at 200 °C acc. to ISO 604	120 N/mm <sup>2</sup>	350 N/mm <sup>2</sup>	bei/at 250 °C: 360 N/mm <sup>2</sup>
<b>Biegefestigkeit bei 23 °C – ISO 178</b> Flexural strength at 23 °C acc. to ISO 178	140 N/mm <sup>2</sup>	380 N/mm <sup>2</sup>	425 N/mm <sup>2</sup>