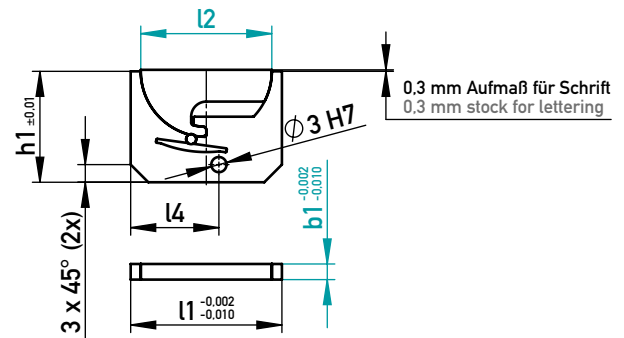




BESCHRIFTUNGSEINHEIT MARKING UNIT



AUF EINEN BLICK

- ▶ Schnelles und einfaches Wechseln in der Maschine
- ▶ Weniger Stillstandzeiten
- ▶ Wahl zwischen Einfach- und Mehrfacheinbau
- ▶ Kontur und Tuschierung auf dem Wechseleinsatz
- ▶ Absperren von Formnestern
- ▶ Kompaktes und variables Beschriftungssystem

AT A GLANCE

- ▶ Quick and simple exchange in the machine
- ▶ Less production downtimes
- ▶ Choice between single and multiple installation
- ▶ Contour and shut-off area on the interchangeable insert
- ▶ Blocking of cavities
- ▶ Compact and variable marking unit

1.2083 ~52 HRC

| d2/d3 | h1 | h2 | h3 | l1 | l3 | l4 | l2 | b1 | €/1 |
|-------|----|----|----|----|------|------|----|------|--------------------------|
| - | 14 | 5 | - | 12 | - | 4,5 | 8 | 3,1 | • |
| - | 14 | 5 | - | 16 | - | 6,5 | 12 | 3,1 | • |
| - | 16 | 5 | - | 20 | - | 7,5 | 16 | 3,1 | • |
| - | 22 | 5 | - | 30 | - | 17,5 | 26 | 3,1 | • |
| M4/3 | 22 | - | 10 | 30 | 21,5 | - | 26 | 6,2 | • |
| M6/5 | 38 | - | 12 | 58 | 42 | - | 52 | 12,4 | auf Anfrage / on request |
| M6/5 | 38 | - | 12 | 58 | 42 | - | 52 | 66,8 | auf Anfrage / on request |

611000/l2xb1

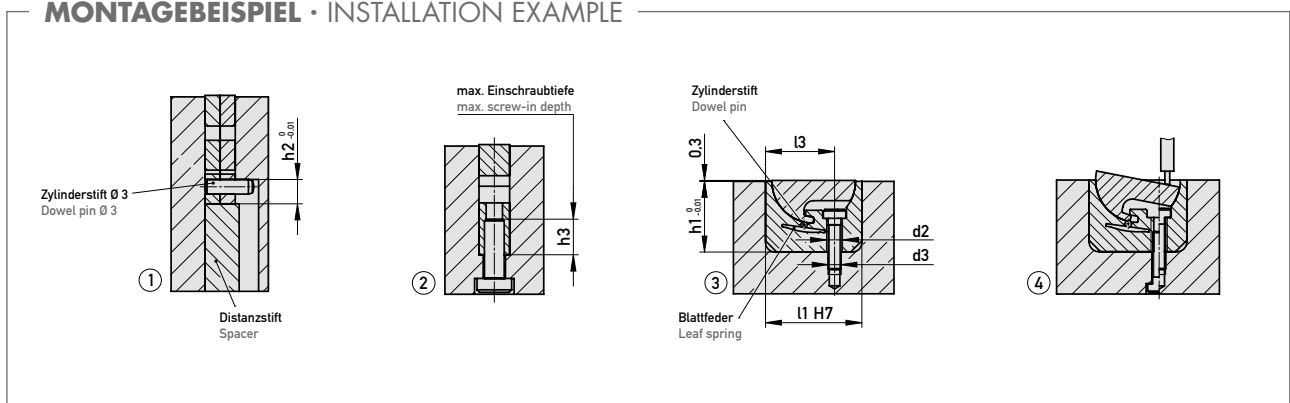
TECHNISCHE INFORMATIONEN

- ▶ Beschriftungseinheiten ab Stärke $b_1=6,2$ mm können von der Trennebene (Bild 3) oder von unten (Bild 2) verschraubt werden.
- ▶ Bei Stärke $b_1=3,1$ mm erfolgt die Montage nach Bild 1 mit einem Zylinderstift. Angedeuteter Demontagepunkt (Bild 4) ist Öffnungsraum des Wechseleinsatzes. Dieser Bereich sollte als Anspitzpunkt vermieden werden.

TECHNICAL INFORMATION

- ▶ Marking units with a thickness from $b_1=6,2$ mm can be screwed from the parting line (pic. 3) or from below (pic. 2).
- ▶ At a thickness of $b_1=3,1$ mm, the installation has to be executed by using a dowel pin according to pic. 1. The implied point of deinstallation (pic. 4) is the opening space of interchangeable insert. This area should be avoided as injection point.

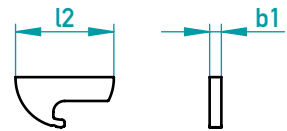
MONTAGEBEISPIEL · INSTALLATION EXAMPLE





WECHSELEINSATZ FÜR BESCHRIFTUNGSEINHEIT 611000

INTERCHANGEABLE INSERT FOR MARKING UNIT 611000



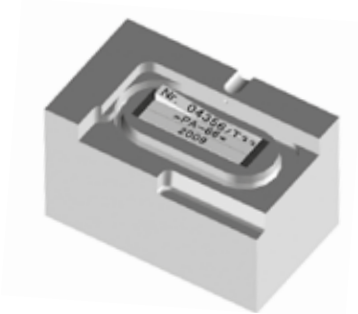
1.2083 ~52 HRC

| l2 | b1 | €/1 |
|----|-----|-----|
| 8 | 3,1 | • |
| 12 | 3,1 | • |
| 16 | 3,1 | • |
| 26 | 3,1 | • |

| l2 | b1 | €/1 |
|----|------|--------------------------|
| 26 | 6,2 | • |
| 52 | 12,4 | auf Anfrage / on request |
| 52 | 66,8 | auf Anfrage / on request |

✉ 611001/l2xb1

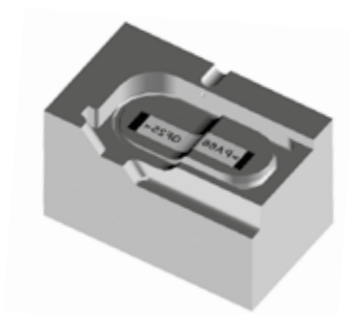
MONTAGEBEISPIEL 611000, 611001 • INSTALLATION EXAMPLE 611000, 611001



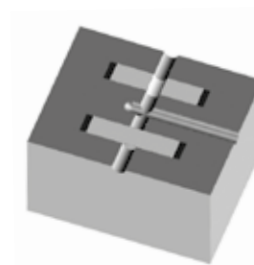
- › Einbau mehrfach
- › Beschriftung erhaben oder vertieft
- › Multiple installation
- › Lettering both raised or recessed



- › Tuschierung im Kunststoffteil
- › Shut-off area in the plastic part



- › Einbau in Konturfläche
- › Mounting into shaped surface



- › Angusskanal öffnen und sperren
- › Runner open or blocked