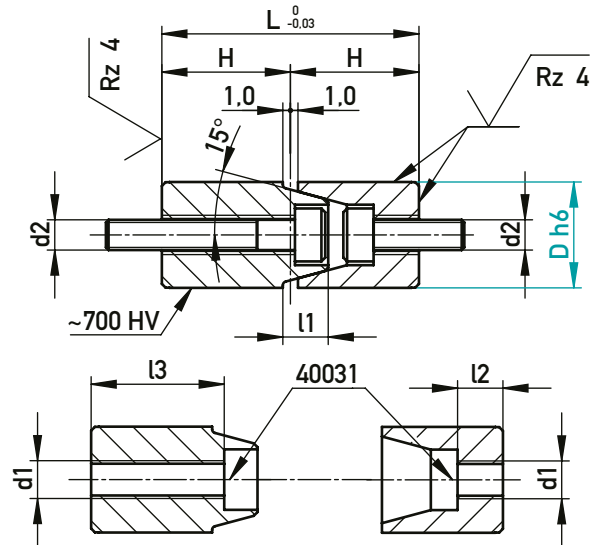




## ZENTRIEREINHEIT TAPERED INTERLOCK



### AUF EINEN BLICK

- ▶ Bolzen und Buchsen sind einzeln erhältlich und tauschbar

✓ 40031 im Lieferumfang enthalten / included in delivery

| 40031 | d2 | d1 | l3   | l2   | l1  | L  | H  | D  | €/1 |
|-------|----|----|------|------|-----|----|----|----|-----|
| 2x M3 | M3 | M4 | 11,9 | 5    | 4,3 | 24 | 12 | 10 | •   |
| 2x M3 | M3 | M4 | 17,1 | 8,5  | 4,5 | 34 | 17 | 12 | •   |
| 2x M4 | M4 | M5 | 17,6 | 6    | 6   | 34 | 17 | 14 | •   |
| 2x M4 | M4 | M5 | 17,6 | 6    | 6   | 34 | 17 | 16 | •   |
| 2x M6 | M6 | M8 | 28,6 | 10,5 | 9   | 54 | 27 | 20 | •   |

### AT A GLANCE

- ▶ Bolts and bushes are individually exchangeable

Ⓢ 1.7139 / ~700 HV

| 40031 | d2 | d1  | l3   | l2   | l1 | L  | H  | D  | €/1 |
|-------|----|-----|------|------|----|----|----|----|-----|
| 2x M6 | M6 | M8  | 29,6 | 9    | 10 | 54 | 27 | 25 | •   |
| 2x M6 | M6 | M8  | 29,6 | 9    | 10 | 54 | 27 | 26 | •   |
| 2x M8 | M8 | M10 | 40,4 | 12,2 | 14 | 72 | 36 | 30 | •   |
| 2x M8 | M8 | M10 | 40,4 | 12,2 | 14 | 72 | 36 | 32 | •   |
| 2x M8 | M8 | M10 | 54,4 | 16,5 | 18 | 92 | 46 | 42 | •   |

☒ 541252/D