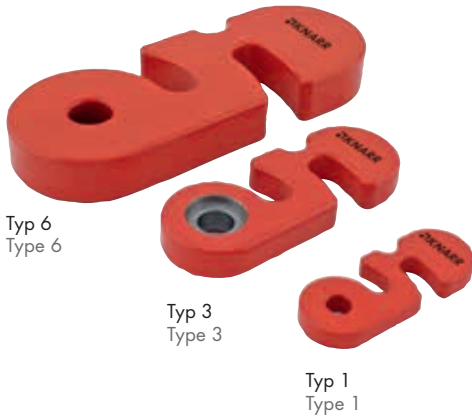


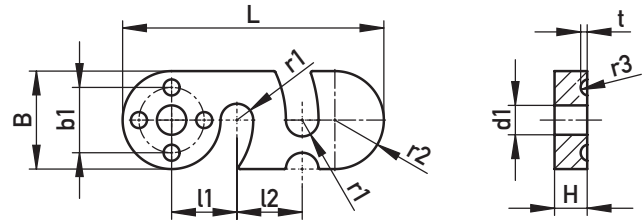


TRANSPORTSICHERUNG FÜR AUSWERFERPAKET

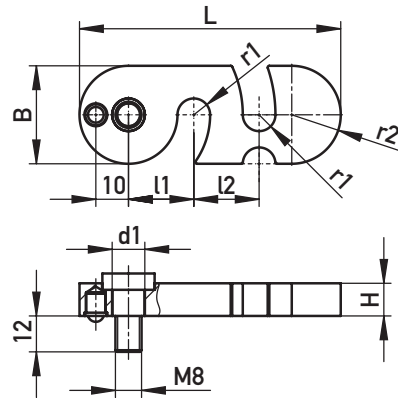
TRANSPORT LOCK FOR EJECTOR SET



Typ 1/2/6/10
Type 1/2/6/10



Typ 3
Type 3



1.0037, ~350 N/mm²

L	B	H	d1	b1	l1	l2	r1	r2	r3	t	F max. (kN)	Typ/Type	€/1
54	20	6	6,5	14	13,25	11,75	3,3	10	2	1	9,8	1	•
80	30	10	9	20	20	20	5	15	2,5	2	17,6	2	•
80	30	10	10	-	20	20	5	15	-	-	17,6	3	•
130	50	16	13	34	31,5	30	6,5	25	2,5	2	58,8	6	•
190	60	20	17,5	40	38,75	80	8,75	30	2,5	2	100	10	•

496040/Typ

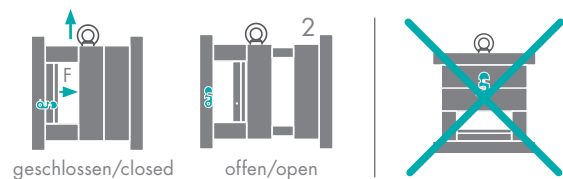
AUF EINEN BLICK

- ▶ Einfache Bauform
- ▶ Die Sicherung verhindert ein ungewolltes betätigen des Auswerferpakets beim Transport und dem Ein- oder Ausbau des Werkzeugs.
- ▶ Sicherung bleibt an der Form
- ▶ F max. = Abreißkraft

AT A GLANCE

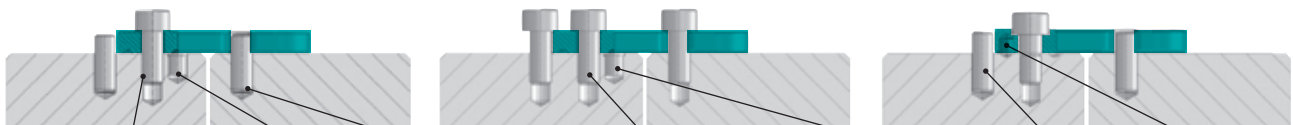
- ▶ Simple design
- ▶ Lock prevents unintentional opening of the ejector set during transportation, installation or removal.
- ▶ Lock remains on the mould.
- ▶ No searching for lock and screws necessary.
- ▶ F max. = pull-off force

NUTZUNGSHINWEISE · TERMS OF USE



Vor dem Öffnen des eingebauten Werkzeugs in der Maschine die Sicherung in Fertigungsposition (Pos.2) schwenken.

Lock should be turned to the operating position (Pos. 2) before opening the mould in the injection moulding machine.



Typ/Type 1: 40031/M6-16	240138/5	42511/6-20	Typ/Type 1: 40031/M6-16	240138/5	240138/6
Typ/Type 2: 40031/M8-25	240138/6	42511/8-30	Typ/Type 2: 40031/M8-25	240138/6	240138/6
Typ/Type 6: 40031/M12-40	240138/6	42511/12-45	Typ/Type 6: 40031/M12-40	240138/6	240138/6
Typ/Type 10: 40031/M16-50	240138/6	42511/16-55	Typ/Type 10: 40031/M16-50	240138/6	Typ/Type 3: 42511/8-30