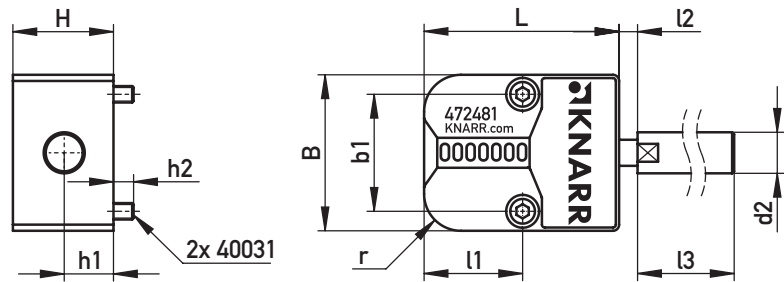




ZYKLUSZÄHLER MIT SCHALTSTIFT, MECHANISCH

CYCLE COUNTER WITH EXTENSION ROD, MECHANICAL



Schaltweg min. 3,7 mm / Contact travel min. 3.7 mm
nicht zurücksetzbar / non-resettable

✓ 2x 40031 im Lieferumfang / in scope of delivery

🌡️ 120 °C

40031	h1	h2	l1	l2	b1	d2	r	B	L	l3	H	€/1
M4-25	12	6	24	4,5	28,5	10	9	38	47,5	196	24,5	•

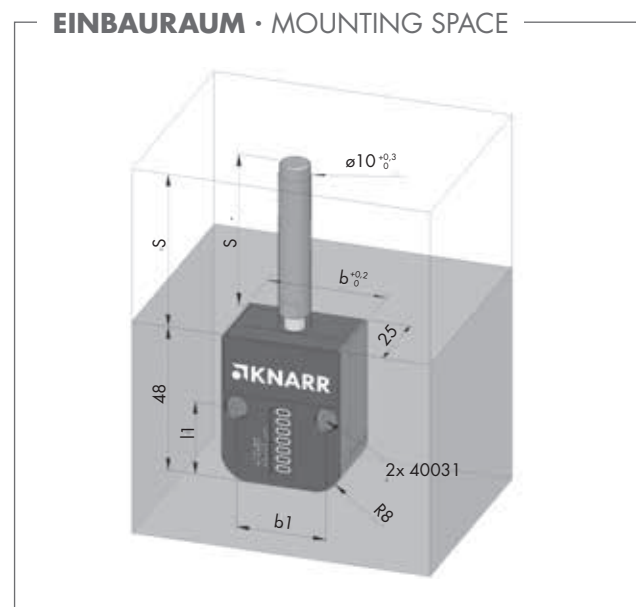
☒ 472481

TECHNISCHE INFORMATIONEN

- Die Lieferlänge (L*) kundenseitig auf „S“ kürzen.

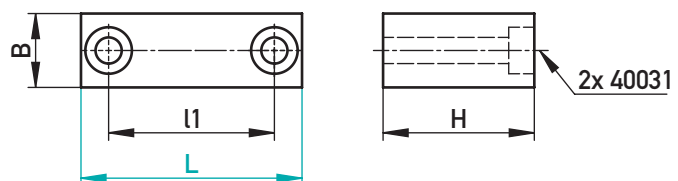
TECHNICAL INFORMATION

- The delivery length (L*) must be shortened to „S“.



ANSCHLAGLEISTE FÜR ZYKLUSZÄHLER

BUFFER FOR CYCLE COUNTER



🔧 WS / tool steel

40031	l1	B	H	L	€/1
M4-30	28,5	12,7	26	38	•

☒ 472482/L