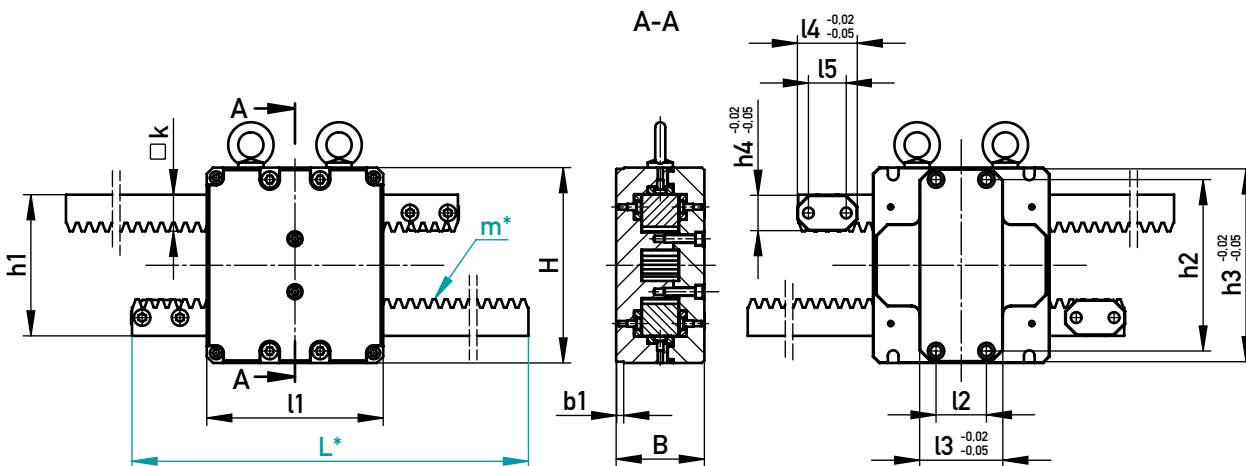
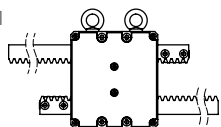




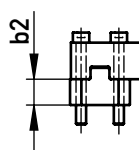
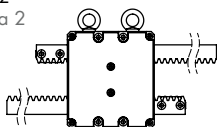
## UNITATE CU CREMALIERĂ GONILO Z ZOBATO LETVIJO



Tip 1  
Vrsta 1



Tip 2  
Vrsta 2



$m^*$  = Mărimea modulului  
Velikost modulov  
 $L^*$  = Lungimea poate fi scurtată  
Dolžino je mogoče skrajšati

### PE SCURT

- Design foarte compact – se salvează mai mult de 30% spațiu comparativ cu alte produse similare
- Unitățile pre-asamblate permit montarea ușoară și rapidă
- Soluție de sistem eficientă din punct de vedere al costurilor
- Serviciul de tăiere la lungimea dorită inclus

### HITER PREGLED

- Zelo kompaktna zasnova – prihrani več kot 30% prostora v primerjavi s podobnimi izdelki
- Hitra in enostavna namestitvev predhodno sestavljene enote
- Stroškovno učinkovita sistemska rešitev
- Storitev razreza na zahtevo



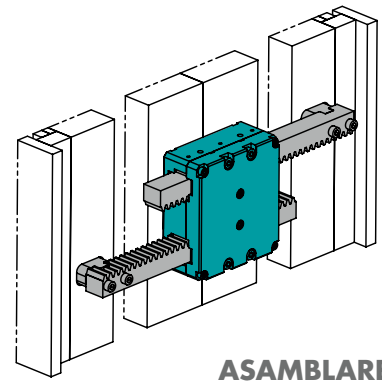
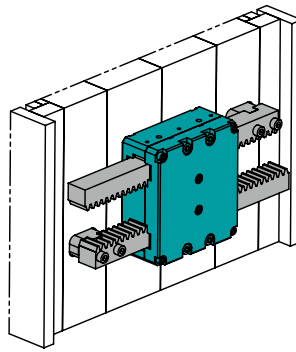
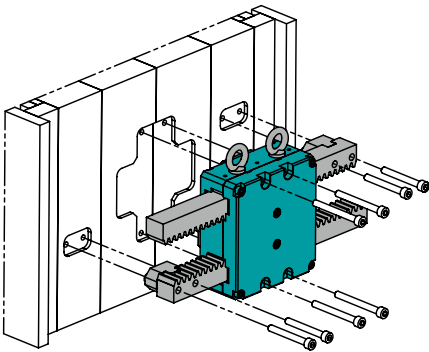
Două sau patru unități trebuie să fie atașate întotdeauna la matriță.  
Pentru lungimi ( $L$ ) >1000 mm, verificați necesitatea ghidajelor suplimentare pentru cremalieră.  
Na orodje je vedno treba namestiti dve ali štiri enote.  
Pri dolžinah ( $L$ ) >1000 mm preverite dodatna vodila za zobato letev.

200 °C

k	b1	l3	h3	b2	h4	l4	h2	l5	l2	h1	l1	B	H	$m^*$	$L^*$	F (kN)	Tip 1 / Vrsta 1	Tip 2 / Vrsta 2
																	☒	☒
19	3,5	45	88	13,5	18	32	79	18	29	66	78	45,5	89	2	602,5	8	461000/1/2-600	461000/2/2-600
																	461000/1/2-800	461000/2/2-800
29	6	66	153	20,5	28	47,5	136	30	40	112	140	70	155	3	800	12	461000/1/3-800	461000/2/3-800
																	461000/1/3-1200	461000/2/3-1200
39	6	66	188	20,5	38	50	171	30	40	146	185	80	190	4	803	22,5	461000/1/4-800	461000/2/4-800
																	461000/1/4-1200	461000/2/4-1200
																	461000/1/4-1500	461000/2/4-1500
																	461000/1/4-1800	461000/2/4-1800



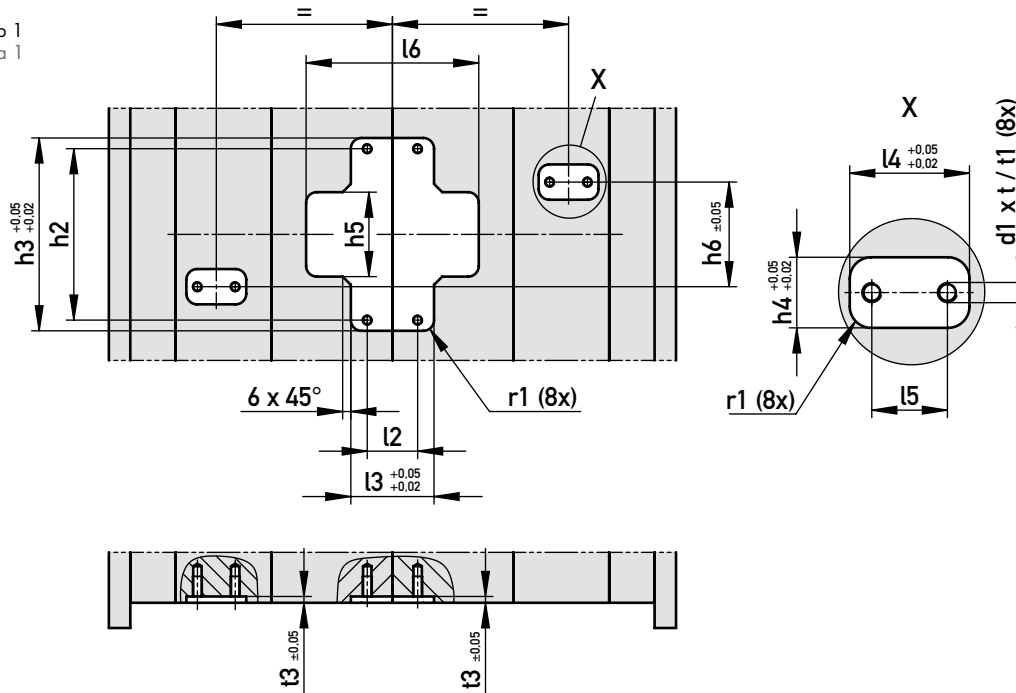
## UNITATE CU CREMALIERĂ GONILO Z ZOBATO LETVIJO



**ASAMBLARE**  
MONTAŽA

### SPAȚIU DE MONTARE · PROSTOR ZA VGRADNJO

Exemplu tip 1  
Primer vrsta 1



d1	t	t1	d2	t2	t3	r1	h6	l5	h4	l4	h5	l3	l2	h2	h3	l6	F (kN)	L*
M5	12	17	8	3,5	3	5,25	47	18	18	32	36	45	29	79	88	77	8	602,5
																		797
M8	14	20	12	4,5	5	8,5	83	30	28	47,5	67	66	40	136	153	137	12	800
																		1196
M10	18	25	14	4,5	5	8,5	107	30	38	50	82	66	40	171	188	172	22,5	803
																		1192,5
																		1494
																		1796