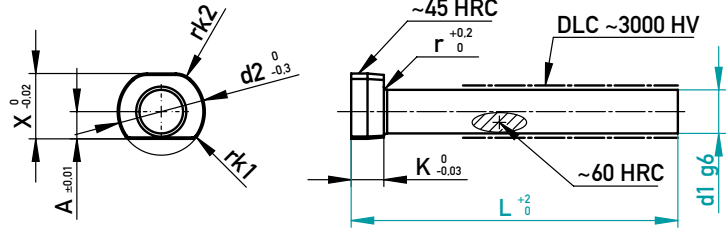




AUSWERFERSTIFT MIT VERDREHSICHERUNG UND VORZENTRIERUNG – GEHÄRTET – DLC
 EJECTOR PIN WITH ANTI-TWIST-LOCK AND PRE-CENTRING – HARDENED – DLC



~1.2067 + DLC

r	K	d2	A	X	Y	r2	rk1	rk2	d1	L								
										125	160	200	250	315	400	500	630	800
0,2	2	4	1,5	3,3	6	1,5	0,5	1	2	•	•	•	•	•	•			
0,2	2	4	1,5	3,3	6	1,5	0,5	1	2,1	•	•	•	•	•				
0,2	2	4	1,6	3,4	6	1,5	0,5	1	2,2	•	•	•	•	•				
0,3	2	5	1,75	4	7	1,5	0,5	1	2,5	•	•	•	•	•	•	•		
0,3	2	5	1,85	4	7	1,5	0,5	1	2,7	•	•	•	•	•	•			
0,3	3	6	2	4,5	8,5	2	0,5	1	3	•	•	•	•	•	•	•		
0,3	3	6	2	4,5	8,5	2	0,5	1	3,1	•	•	•	•	•	•			
0,3	3	6	2,1	4,5	8,5	2	0,5	1	3,2	•	•	•	•	•	•	•		
0,3	3	7	2,25	5	10	2	0,5	1	3,5	•	•	•	•	•	•			
0,3	3	7	2,35	5,5	10	2	0,5	1	3,7	•	•	•	•	•	•			
0,3	3	8	2,5	6	11	2,5	0,5	2	4	•	•	•	•	•	•	•		
0,3	3	8	2,5	6	11	2,5	0,5	2	4,1	•	•	•	•	•	•	•		
0,3	3	8	2,6	6	11	2,5	0,5	2	4,2	•	•	•	•	•	•	•		
0,3	3	8	2,75	6	11	2,5	0,5	2	4,5	•	•	•	•	•	•	•		
0,3	3	8	2,85	6,5	11	2,5	0,5	2	4,7	•	•	•	•	•	•	•		
0,3	3	10	3,5	8	12,5	3	1,25	2,5	5	•	•	•	•	•	•	•	•	
0,3	3	10	3,5	8	12,5	3	1,25	2,5	5,1	•	•	•	•	•	•	•		
0,3	3	10	3,6	8	12,5	3	1,25	2,5	5,2	•	•	•	•	•	•	•		
0,3	3	10	3,75	8,5	12,5	3	1,25	2,5	5,5	•	•	•	•	•	•	•		
0,5	5	12	4	9	16	4	1,25	2,5	6	•	•	•	•	•	•	•	•	
0,5	5	12	4	9	16	4	1,25	2,5	6,1	•	•	•	•	•	•	•		
0,5	5	12	4	9	16	4	1,25	2,5	6,2	•	•	•	•	•	•	•		
0,5	5	12	4,25	9,5	16	4	1,25	2,5	6,5	•	•	•	•	•	•	•		
0,5	5	12	4,5	10	16	4	1,25	2,5	7	•	•	•	•	•	•	•		
0,5	5	12	4,75	10	16	4	1,25	2,5	7,5	•	•	•	•	•	•	•		
0,5	5	14	5	11	18	4,5	1,5	3	8	•	•	•	•	•	•	•	•	
0,5	5	14	5	11	18	4,5	1,5	3	8,1	•	•	•	•	•	•	•		
0,5	5	14	5	11	18	4,5	1,5	3	8,2	•	•	•	•	•	•	•		
0,5	5	14	5,25	11	18	4,5	1,5	3	8,5	•	•	•	•	•	•	•		
0,5	5	14	5,5	12	18	4,5	1,5	3	9	•	•	•	•	•	•	•		
0,5	5	16	6	13	20	5	1,5	3	10	•	•	•	•	•	•	•	•	
0,5	5	16	6	13	20	5	1,5	3	10,1				•					
0,5	5	16	6	13	20	5	1,5	3	10,2		•		•					
0,5	5	16	6,25	13	20	5	1,5	3	10,5		•		•					
0,5	5	16	6,5	14	20	5,5	1,5	3	11		•		•					
0,8	7	18	7	15	22	5,5	1,5	3	12	•	•	•	•	•	•	•	•	
0,8	7	18	7	15	22	5,5	1,5	3	12,2				•					
0,8	7	18	7,25	15	22	5,5	1,5	3	12,5		•		•					
0,8	7	22	8,5	18	26	5,5	1,5	3	14	•	•	•	•	•	•	•	•	
0,8	7	22	9,5	20	26	6,5	1,5	3	16	•	•	•	•	•	•	•	•	
0,8	7	24	10,5	22	26	6,5	1,5	3	18		•	•	•	•	•	•	•	
1	8	26	11,5	24	28	8	1,5	3	20		•	•	•	•	•	•	•	

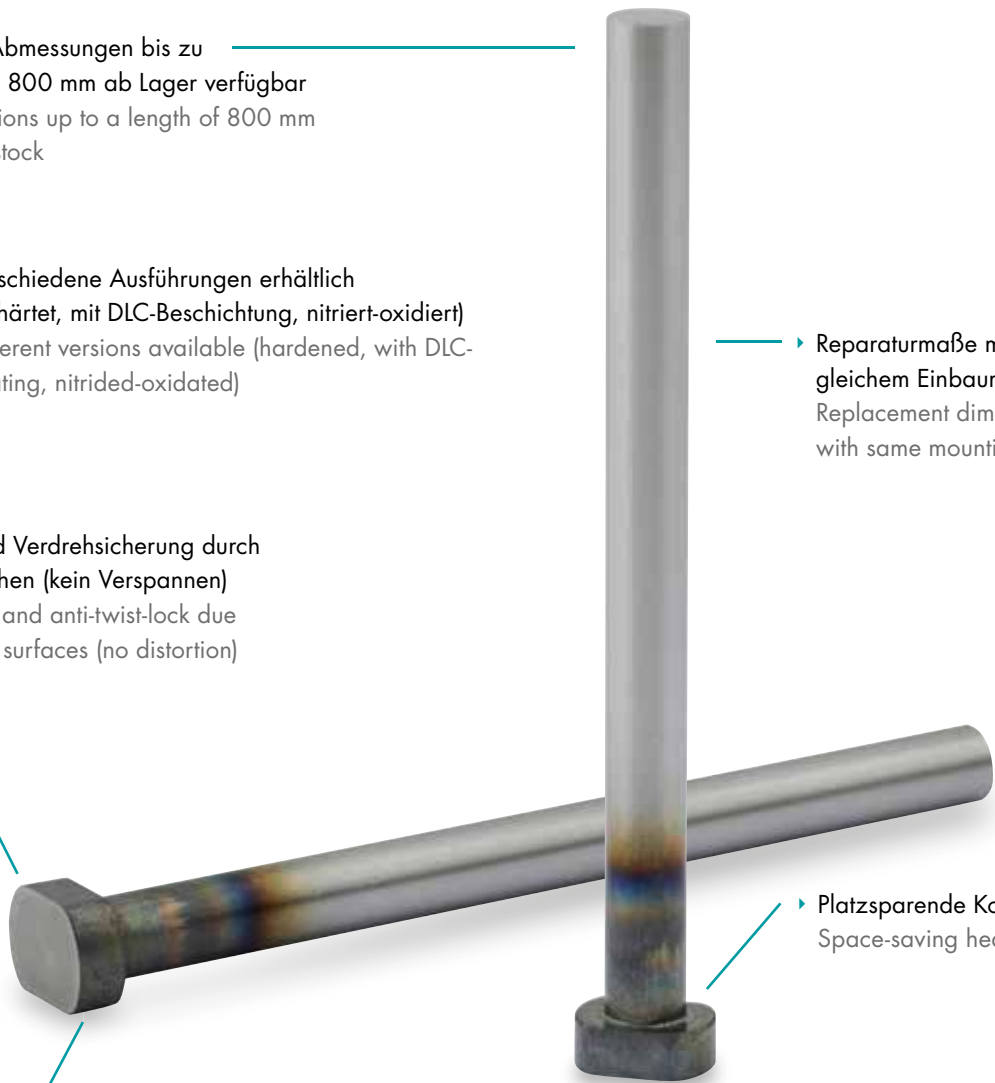
✉ 39111DLC/d1-L

▶ In zahlreichen Abmessungen bis zu einer Länge von 800 mm ab Lager verfügbar
In many dimensions up to a length of 800 mm available from stock

▶ Verschiedene Ausführungen erhältlich (gehärtet, mit DLC-Beschichtung, nitriert-oxidiert)
Different versions available (hardened, with DLC-coating, nitrided-oxidated)

▶ Exakte Lage und Verdrehsicherung durch beidseitige Flächen (kein Verspannen)
Precise position and anti-twist-lock due to double-sided surfaces (no distortion)

▶ Reparaturmaße mit gleichem Einbauraum
Replacement dimensions with same mounting space



▶ Platzsparende Kopfform
Space-saving head shape

▶ Montage nur in einer Position möglich
Assembly only possible in one position

▶ Umlaufende Schräge als Vorzentrierung für einfache und schnelle Montage
Circumferential bevel as pre-centring for easy and quick installation

EINBAURAUM • MOUNTING SPACE

