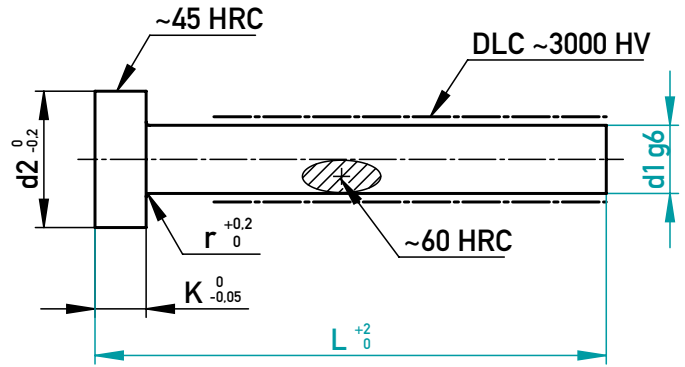




AUSWERFERSTIFT – GEHÄRTET – FORM AH – DLC
 EJECTOR PIN – HARDENED – SHAPE AH – DLC



AUF EINEN BLICK

- ▶ Schichtdicke ~ 1,5µ
- ▶ Reibungswert ~ 0,1-0,15
- ▶ Geeignet für Trockenlauf

AT A GLANCE

- ▶ Layer thickness ~ 1,5µ
- ▶ Coefficient of friction ~ 0,1-0,15
- ▶ Suitable for dry run

~1.2067 + DLC, ~DIN 1530 -1

r	K	d2	d1	L												
				80	100	125	160	200	250	315	400	500	630	800		
0,2	1,2	2,5	0,8	•	•	•	•									
0,2	1,2	2,5	0,9	•	•	•	•									
0,2	1,2	2,5	1	•	•	•	•	•	•							
0,2	1,2	2,5	1,01				•									
0,2	1,2	2,5	1,02				•									
0,2	1,2	2,5	1,05				•									
0,2	1,2	2,5	1,1	•	•	•	•		•							
0,2	1,2	2,5	1,2	•	•	•	•	•	•							
0,2	1,2	2,5	1,21				•									
0,2	1,2	2,5	1,22				•									
0,2	1,2	2,5	1,25		•		•		•							
0,2	1,5	3	1,3	•	•	•	•	•	•							
0,2	1,5	3	1,4	•	•	•	•	•	•							
0,2	1,5	3	1,5	•	•	•	•	•	•	•						
0,2	1,5	3	1,51				•									
0,2	1,5	3	1,52				•									
0,2	1,5	3	1,55				•		•							
0,2	1,5	3	1,6	•	•	•	•	•	•		•					
0,2	1,5	3	1,7	•	•	•	•	•	•							
0,2	1,5	3	1,8	•	•	•	•	•	•		•					
0,2	1,5	3	1,9	•	•	•	•	•	•							
0,2	2	4	2	•	•	•	•	•	•	•	•	•				
0,2	2	4	2,01				•									
0,2	2	4	2,02				•									
0,2	2	4	2,03				•									
0,2	2	4	2,05				•									
0,2	2	4	2,1			•	•			•						
0,2	2	4	2,2		•	•	•	•	•	•			•			
0,2	2	4	2,25				•									
0,2	2	4	2,3			•	•									
0,3	2	5	2,4			•	•		•							
0,3	2	5	2,5	•	•	•	•	•	•	•	•	•				
0,3	2	5	2,51				•									
0,3	2	5	2,52				•									
0,3	2	5	2,55				•									
0,3	2	5	2,6			•	•		•							
0,3	2	5	2,7		•	•	•	•	•		•					
0,3	2	5	2,8			•	•		•							
0,3	3	6	2,9			•	•		•							
0,3	3	6	3	•	•	•	•	•	•	•	•	•				
0,3	3	6	3,01				•			•						
0,3	3	6	3,02				•			•			•			
0,3	3	6	3,03				•									
0,3	3	6	3,05				•									
0,3	3	6	3,1			•	•		•		•					
0,3	3	6	3,2		•	•	•	•	•	•	•					
0,3	3	6	3,3			•	•		•							



AUSWERFERSTIFT – GEHÄRTET – FORM AH – DLC
 EJECTOR PIN – HARDENED – SHAPE AH – DLC

r	K	d2	d1	L										
				80	100	125	160	200	250	315	400	500	630	800
0,3	3	6	3,4			•		•						
0,3	3	7	3,5		•	•	•	•	•	•	•			
0,3	3	7	3,6			•		•						
0,3	3	7	3,7		•	•	•	•	•	•				
0,3	3	7	3,8			•		•						
0,3	3	7	3,9			•		•						
0,3	3	8	4	•	•	•	•	•	•	•	•	•		
0,3	3	8	4,01						•					
0,3	3	8	4,02				•		•			•		
0,3	3	8	4,03						•					
0,3	3	8	4,05			•		•			•			
0,3	3	8	4,1			•		•			•			
0,3	3	8	4,2		•	•	•	•	•	•	•			
0,3	3	8	4,3			•		•			•			
0,3	3	8	4,4			•		•			•			
0,3	3	8	4,5		•	•	•	•	•	•	•	•		
0,3	3	8	4,7		•	•	•	•	•	•	•			
0,3	3	8	4,8			•		•			•			
0,3	3	8	4,9			•		•			•			
0,3	3	10	5	•	•	•	•	•	•	•	•	•	•	
0,3	3	10	5,01							•				
0,3	3	10	5,02					•			•			
0,3	3	10	5,05						•					
0,3	3	10	5,1			•		•	•					
0,3	3	10	5,2		•	•	•	•	•	•	•	•		
0,3	3	10	5,3			•		•	•					
0,3	3	10	5,4			•		•	•					
0,3	3	10	5,5		•	•	•	•	•	•	•	•		
0,3	3	10	5,6			•		•	•					
0,3	3	10	5,7			•		•	•					
0,3	3	10	5,8			•		•	•					
0,5	5	12	6		•	•	•	•	•	•	•	•	•	•
0,5	5	12	6,01					•						
0,5	5	12	6,02							•				
0,5	5	12	6,05						•					
0,5	5	12	6,1			•		•						
0,5	5	12	6,2		•	•	•	•	•	•	•	•	•	
0,5	5	12	6,5		•	•	•	•	•	•	•	•	•	
0,5	5	12	7		•	•	•	•	•	•	•	•	•	
0,5	5	12	7,5			•		•		•				
0,5	5	14	8		•	•	•	•	•	•	•	•	•	•
0,5	5	14	8,01						•					
0,5	5	14	8,02						•					
0,5	5	14	8,05						•					
0,5	5	14	8,1			•		•			•			
0,5	5	14	8,2			•	•	•	•	•	•	•		
0,5	5	14	8,3						•					
0,5	5	14	8,4						•					
0,5	5	14	8,5		•	•	•	•	•	•	•	•	•	
0,5	5	14	9		•	•	•	•	•	•	•	•	•	
0,5	5	14	9,5					•		•				
0,5	5	16	10		•	•	•	•	•	•	•	•	•	•
0,5	5	16	10,2				•		•		•			
0,5	5	16	10,5				•		•		•			
0,5	5	16	11				•		•		•			
0,8	7	18	12		•	•	•	•	•	•	•	•	•	•
0,8	7	18	12,2					•		•				
0,8	7	18	12,5				•		•					
0,8	7	18	13				•		•					
0,8	7	22	13,5					•			•			
0,8	7	22	14		•	•	•	•	•	•	•	•	•	
0,8	7	22	14,5					•			•			
0,8	7	22	15				•		•		•			
0,8	7	22	16		•	•	•	•	•	•	•	•	•	•
0,8	7	24	18				•		•		•			
1	8	26	20			•	•	•	•	•	•	•	•	•
1	8	28	22					•		•	•	•	•	•
1	10	32	25				•	•	•	•	•	•	•	•