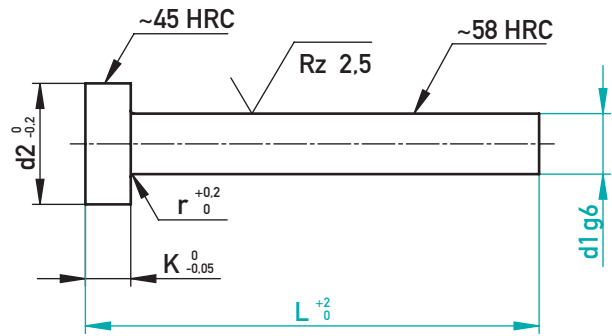




AUSWERFERSTIFT – NICHTROSTEND – GEHÄRTET – FORM AH

EJECTOR PIN – STAINLESS STEEL – HARDENED – SHAPE AH



AUF EINEN BLICK

- ▶ Rost- und säurebeständig

AT A GLANCE

- ▶ Stainless steel, acid resistant

⊕ ~1.4112, ~DIN 1530-1

r	K	d2	d1	L						
				100	125	160	200	250	315	400
0,2	1,2	2,5	1	•	•					
0,2	1,2	2,5	1,2		•					
0,2	1,5	3	1,5		•			•		
0,2	2	4	2	•	•	•	•	•		
0,3	2	5	2,5	•	•	•	•	•		
0,3	2	5	2,7				•			
0,3	3	6	3	•	•	•	•	•	•	
0,3	3	6	3,2			•			•	
0,3	3	7	3,5	•	•	•	•	•		
0,3	3	8	4	•	•	•	•	•	•	•
0,3	3	8	4,5	•	•	•	•	•		
0,3	3	10	5	•	•	•	•	•	•	•
0,3	3	10	5,5	•	•	•	•	•		
0,5	5	12	6	•	•	•	•	•	•	•
0,5	5	12	6,5					•		
0,5	5	12	7					•		
0,5	5	14	8	•	•	•	•	•	•	•
0,5	5	16	10	•	•	•	•	•	•	•
0,8	7	18	12	•	•	•	•	•	•	•

✉ 37711/d1-L