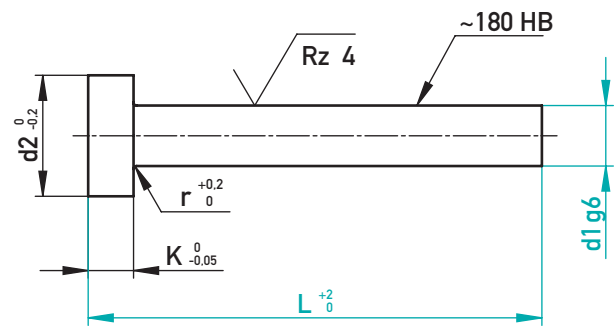
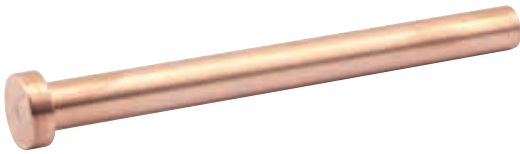




## KUPFERKERNSTIFT – FORM A

### COPPER CORE PIN – SHAPE A



#### AUF EINEN BLICK

- ▶ Wärmeleitfähigkeit bei 20 °C ~200 W/mK
- ▶ Zugfestigkeit ~650 N/mm<sup>2</sup>

#### AT A GLANCE

- ▶ Thermal conductivity at 20 °C ~200 W/mK
- ▶ Tensile strength ~650 N/mm<sup>2</sup>

⊗ berylliumfreie Kupferlegierung / beryllium-free copper alloy, ~DIN 1530-1

r	K	d2	d1	L		
				160	250	500
0,2	2	4	2	•	•	
0,3	2	5	2,5	•	•	
0,3	2	5	2,7	•	•	
0,3	3	6	3	•	•	
0,3	3	6	3,2	•	•	
0,3	3	7	3,5	•	•	
0,3	3	7	3,7	•	•	
0,3	3	8	4	•	•	•
0,3	3	8	4,2	•	•	
0,3	3	8	4,5	•	•	
0,3	3	10	5	•	•	•
0,3	3	10	5,2	•	•	
0,5	5	12	6	•	•	•
0,5	5	12	6,2	•	•	
0,5	5	12	7	•	•	
0,5	5	14	8	•	•	•
0,5	5	14	8,2	•	•	
0,5	5	16	10	•	•	•
0,8	7	18	12	•	•	•
0,8	7	22	14	•	•	•
0,8	7	22	16	•	•	•

✉ 37666/d1-L