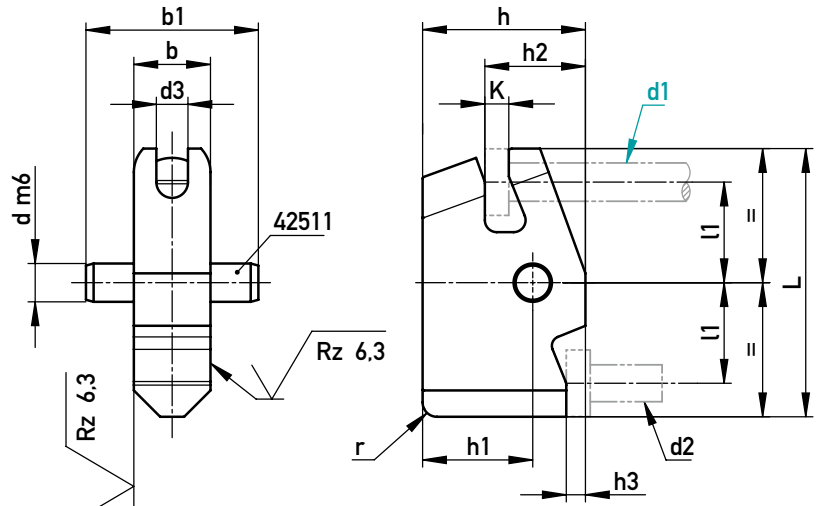


**AUSWERFER-BESCHLEUNIGER**  
EJECTOR ACCELERATOR



**AUF EINEN BLICK**

- ▶ Ermöglicht zusätzlichen Auswerferhub (max 7,6 mm)
- ▶ Prozesssicherheit bei Teileentformung
- ▶ Optimiert für Auswerfergrundplatten in den Stärken 17 mm, 22 mm und 27 mm
- ▶ Einsatz auch in Kombination mit Auflagescheiben möglich (Stärke 4 mm) – Typ 2

**AT A GLANCE**

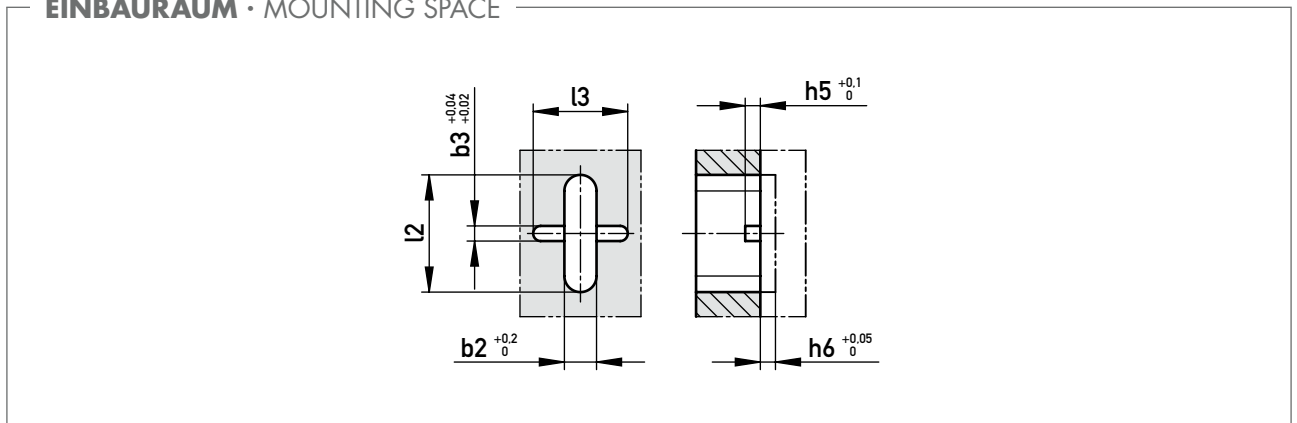
- ▶ Enables additional ejector stroke (max 7.6 mm)
- ▶ Process reliability for part demoulding
- ▶ Optimised for ejector base plates in thicknesses of 17 mm, 22 mm and 27 mm
- ▶ Can also be used in combination with support plates (thickness 4 mm) – type 2

1.2162 / ~60 HRC

42511	r	b	b1	b2	b3	K	L	l1	l2	l3	h	h1	h2	h3	h4	h5	h6	h7	S	d	d2	d3	d1	Typ Type	€/1
42511/4-16	2	8	16	8,3	4	3	26	10	31	21	20	15	10	2	17	4	4	-	2,5	4	4	3,3	3-3,2	1	•
											24	19						4						2	•
42511/6-28	3	12	26	12,3	6	3	40	14	47	32	28	19	15	2	22	6	7	-	5,1	6	5	5,3	4-5,2	1	•
											32	23						4						2	•
42511/8-36	3	16	36	16,3	8	5	56	21	63	44	34	23	21	4	27	8	8	-	7,6	8	8	8,3	6-8,2	1	•
											38	27						4						2	•

☒ 30141/d1/Typ

**EINBAURAUM · MOUNTING SPACE**

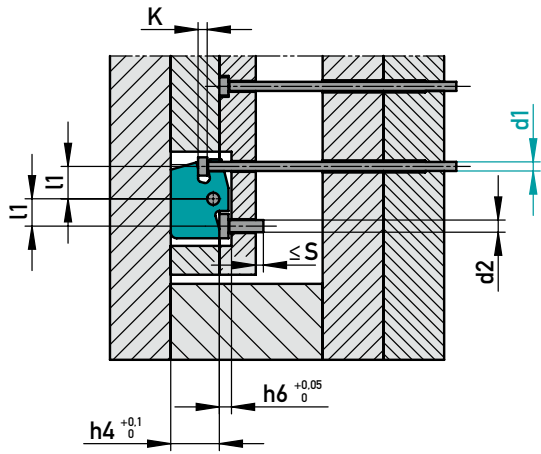


# AUSWERFER-BESCHLEUNIGER

## EJECTOR ACCELERATOR

### EINBAUBEISPIEL · INSTALLATION EXAMPLE

Typ 1  
Type 1



Typ 2  
Type 2

