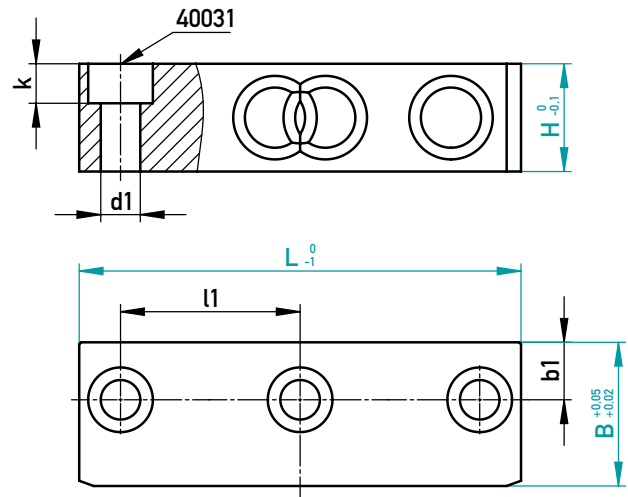




## FÜHRUNGSLEISTE, SEITLICH – GEHÄRTET – DLC

GUIDE RAIL, LATERAL – HARDENED – DLC



### AUF EINEN BLICK

- ▶ Optimale Gleit- und Trockenlaufeigenschaften durch DLC-Beschichtung
- ▶ Zusätzliche Schmiernuten
- ▶ System-Bohrabstand 50 mm (l1)
- ▶ Individuelles Kürzen auf Wunschlänge möglich

### AT A GLANCE

- ▶ Optimal gliding and dry run properties achieved by DLC coating
- ▶ Additional oil grooves
- ▶ System bore pitch 50 mm (l1)
- ▶ Individual cutting to desired length possible

Ⓜ 1.2842 + DLC / ~58 HRC

40031	d1	k	l1	b1	B	H	L	€/l
M8-30	9	8,7	50	14	35	25	123	•
							173	•
							223	•
M10-35	11	11	50	16	40	30	123	•
							173	•
							223	•
M10-45	11	11	50	20	50	40	123	•
							173	•
							223	•
							373	•

☒ 285000/B-H-L

