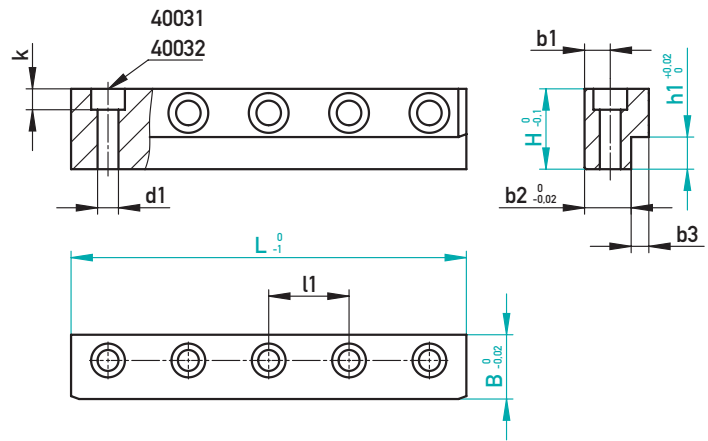




## FÜHRUNGSLASTE, SEITLICH, ABGESETZT – GEHÄRTET – DLC

GUIDE RAIL, LATERAL, SHOULDERED – HARDENED – DLC



1.2842 + DLC / ~58 HRC

40031 / 40032	d1	k	l1	b1	b2	b3	B	H	h1	L	€/1
40032/M5-16	5,5	3,8	25	5,5	9,5	3,5	13	12	6	48	•
										73	•
										98	•
40031/M5-18	5,5	5,5	25	5,5	9,5	3,5	13	15	6	48	•
										73	•
										98	•
40031/M6-20	6,5	6,5	25	6,5	11,5	4,5	16	16	6	123	•
										48	•
										73	•
40031/M6-25	6,5	6,5	25	6,5	11,5	4,5	16	20	8	48	•
										73	•
										98	•
40031/M6-25	6,5	6,5	25	8	14,5	5,5	20	20	8	123	•
										98	•
										148	•
40031/M6-30	6,5	6,5	25	8	14,5	5,5	20	25	10	73	•
										98	•
										123	•
40031/M6-35	6,5	6,5	25	8	14,5	5,5	20	32	12	98	•
										123	•
										148	•
										198	•

☒ 282510/B-H-h1-L

### AUF EINEN BLICK

- ▶ Optimale Gleit- und Trockenlaufeigenschaften durch DLC-Beschichtung
- ▶ Zusätzliche Schmiernuten
- ▶ System-Bohrabstand 25 mm (l1)
- ▶ Individuelles Kürzen auf Wunschlänge möglich

### AT A GLANCE

- ▶ Optimal gliding and dry run properties achieved by DLC coating
- ▶ Additional oil grooves
- ▶ System bore pitch 25 mm (l1)
- ▶ Individual cutting to desired length possible

